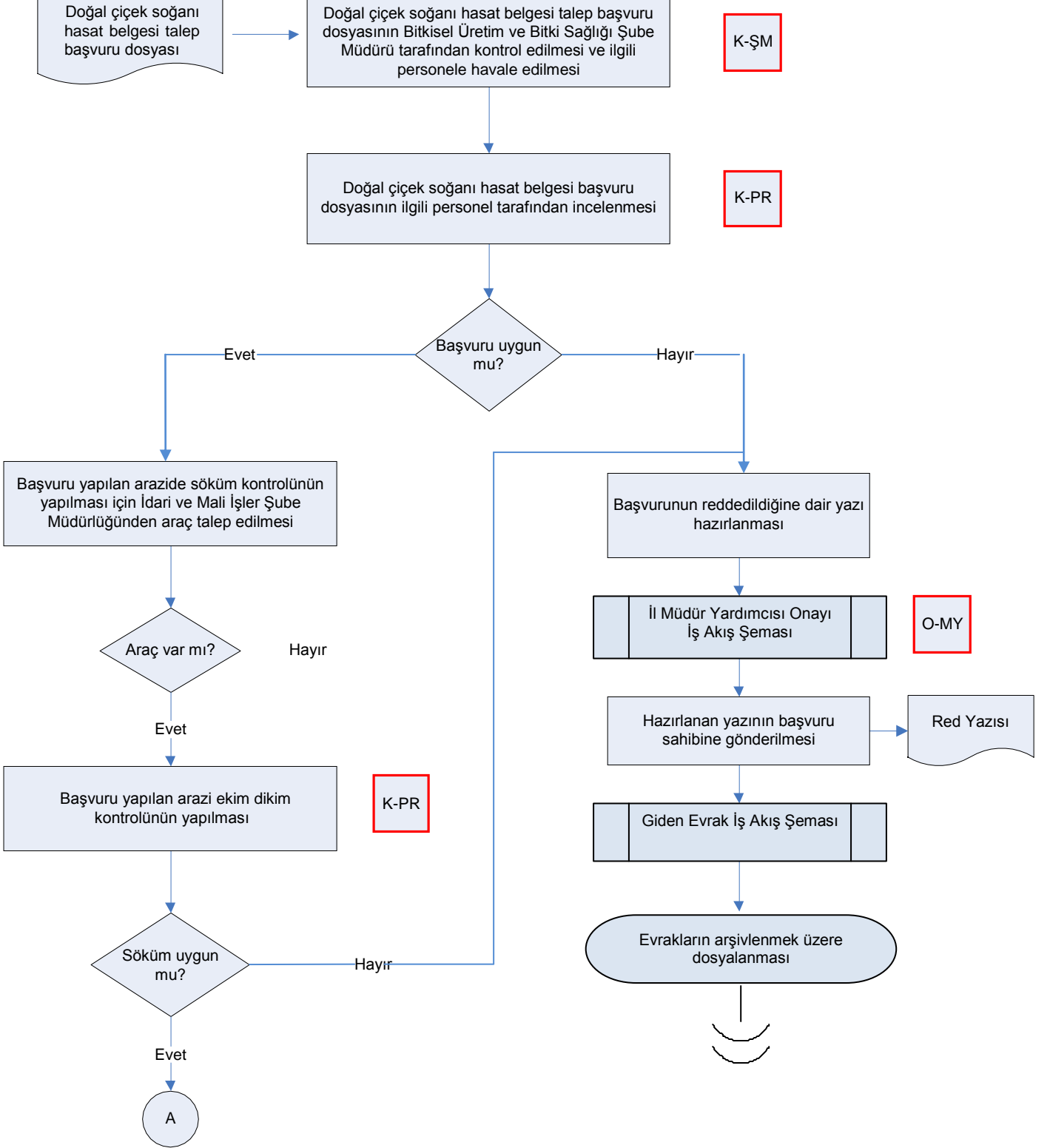




İŞ AKIŞ ŞEMASI

BİRİM:	MERSİN İL GIDA TARIM VE HAYVANCILIK MÜDÜRLÜĞÜ / BİTKİSEL ÜRETİM VE BİTKİ SAĞLIĞI ŞUBE MÜDÜRLÜĞÜ
ŞEMA NO:	GTHB.33.İLM.İKS/KYS.AKŞ.03/09
ŞEMA ADI:	DOĞAL ÇİÇEK SOĞANI HASAT BELGESİ DÜZENLENMESİ İŞ AKIŞ ŞEMASI

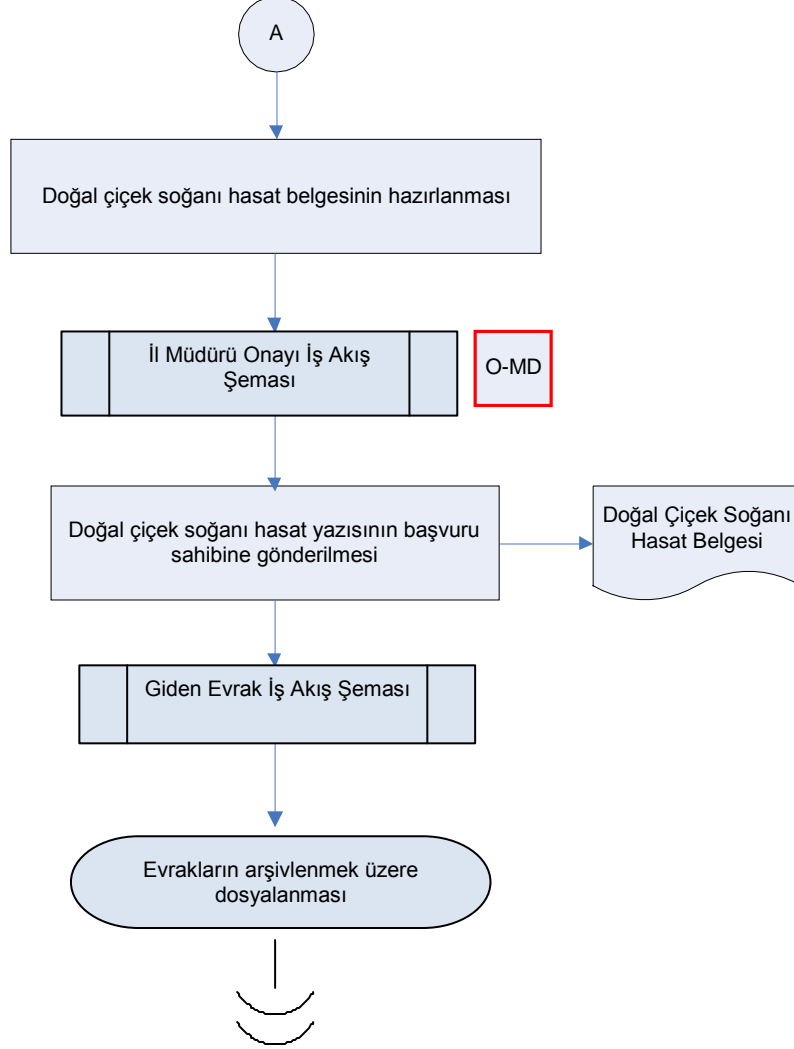


Hazırlayan Kalite Yönetimi Ekibi	Kontrol Eden Kalite Yönetim Sorumlusu	Onaylayan Kalite Yönetim Temsilcisi



İŞ AKIŞ ŞEMASI

BİRİM:	MERSİN İL GIDA TARIM VE HAYVANCILIK MÜDÜRLÜĞÜ / BİTKİSEL ÜRETİM VE BİTKİ SAĞLIĞI ŞUBE MÜDÜRLÜĞÜ
ŞEMA NO:	GTHB.33.İLM.İKS/KYS.AKŞ.03/09
ŞEMA ADI:	DOĞAL ÇİÇEK SOĞANI HASAT BELGESİ DÜZENLENMESİ İŞ AKIŞ ŞEMASI



Hazırlayan Kalite Yönetimi Ekibi	Kontrol Eden Kalite Yönetim Sorumlusu	Onaylayan Kalite Yönetim Temsilcisi