



# İŞ AKIŞ ŞEMASI

BİRİM:	MERSİN İL GIDA TARIM VE HAYVANCILIK MÜDÜRLÜĞÜ / GIDA VE YEM ŞUBE MÜDÜRLÜĞÜ
ŞEMA NO:	GTHB.33.İLM.İKS/KYS.AKŞ.02/21
ŞEMA ADI:	İHRACATTAN GERİ GELEN ÜRÜN İŞLEMLERİ İŞ AKIŞ ŞEMASI

İhracattan Geri Gelen Ürün izni Başvuru Dosyası

İhracattan Geri Gelen Ürün izni başvuru dosyasının, Gümrük Müdürlüğü Yazısının Gıda ve Yem Şube Müdürlüğüne gelmesi

Başvuru dosyasının Gıda ve Yem Şube Müdürü tarafından incelenerek ilgili kişiye elektronik ortamda havale edilmesi

P-ŞM

Başvuru dosyası aslının Gıda ve Yem Şube Müdürü kontrolü sonrasında ilgili kişiye iletilmesi

İlgili personel tarafından başvuru dosyasının içeriğinin mevzuata uygunluğunun kontrol edilmesi

K-PR

Evrak uygun mu?

Hayır

Evet

Başvuru dosyasında tespit edilen eksikliklerin ilgili firmaya/şahısa bildirilmesi

Eksik Tamamlandı mı?

Hayır

A

Başvuru dosyasında beyan edilen bilgiler ile ürünün uygunluğunun kontrol edilmesi için başvuru sahibi ile denetim zamanının kararlaştırılması

Başvuru dosyasında beyan edilen bilgiler ile ürünün uygunluğunun kontrol edilmesi ve tutanak düzenlenmesi

K-PR

Numune Alıncak mı?

Evet

Hayır

C

Numune Alma İşlemi İş Akış Şeması

B

Evet

Hayır

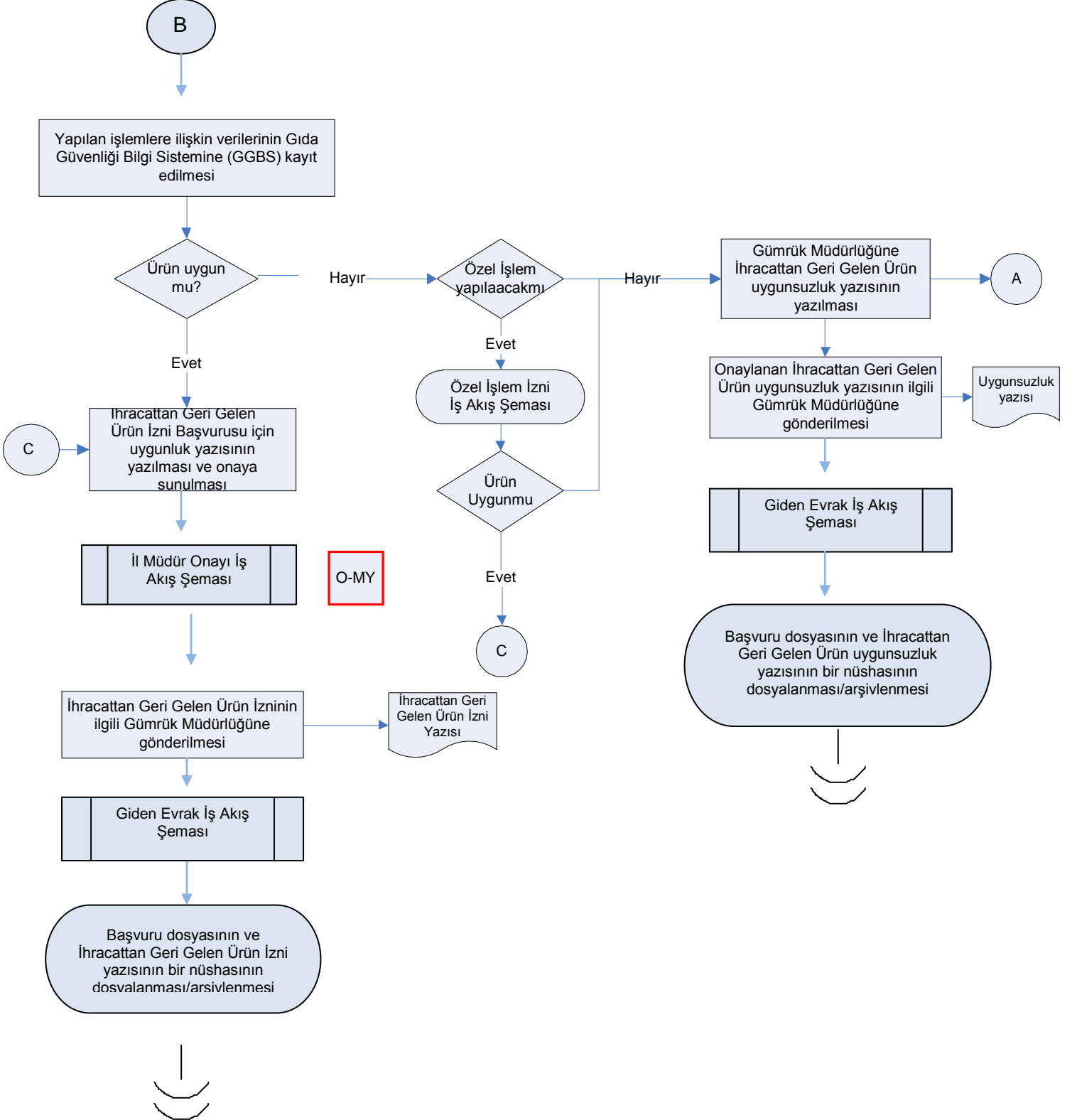


# İŞ AKIŞ ŞEMASI

BİRİM: MERSİN İL GIDA TARIM VE HAYVANCILIK MÜDÜRLÜĞÜ / GIDA VE YEM ŞUBE MÜDÜRLÜĞÜ

ŞEMA NO: GTHB.33.İLM.İKS/KYS.AKŞ.02/21

ŞEMA ADI: İHRACATTAN GERİ GELEN ÜRÜN İŞLEMLERİ İŞ AKIŞ ŞEMASI



Hazırlayan  
Kalite Yönetimi Ekibi

Kontrol Eden  
Kalite Yönetim Sorumlusu

Onaylayan  
Kalite Yönetim Temsilcisi