

OTOMATİK RAYLI KAPI KULLANMA TALİMATI



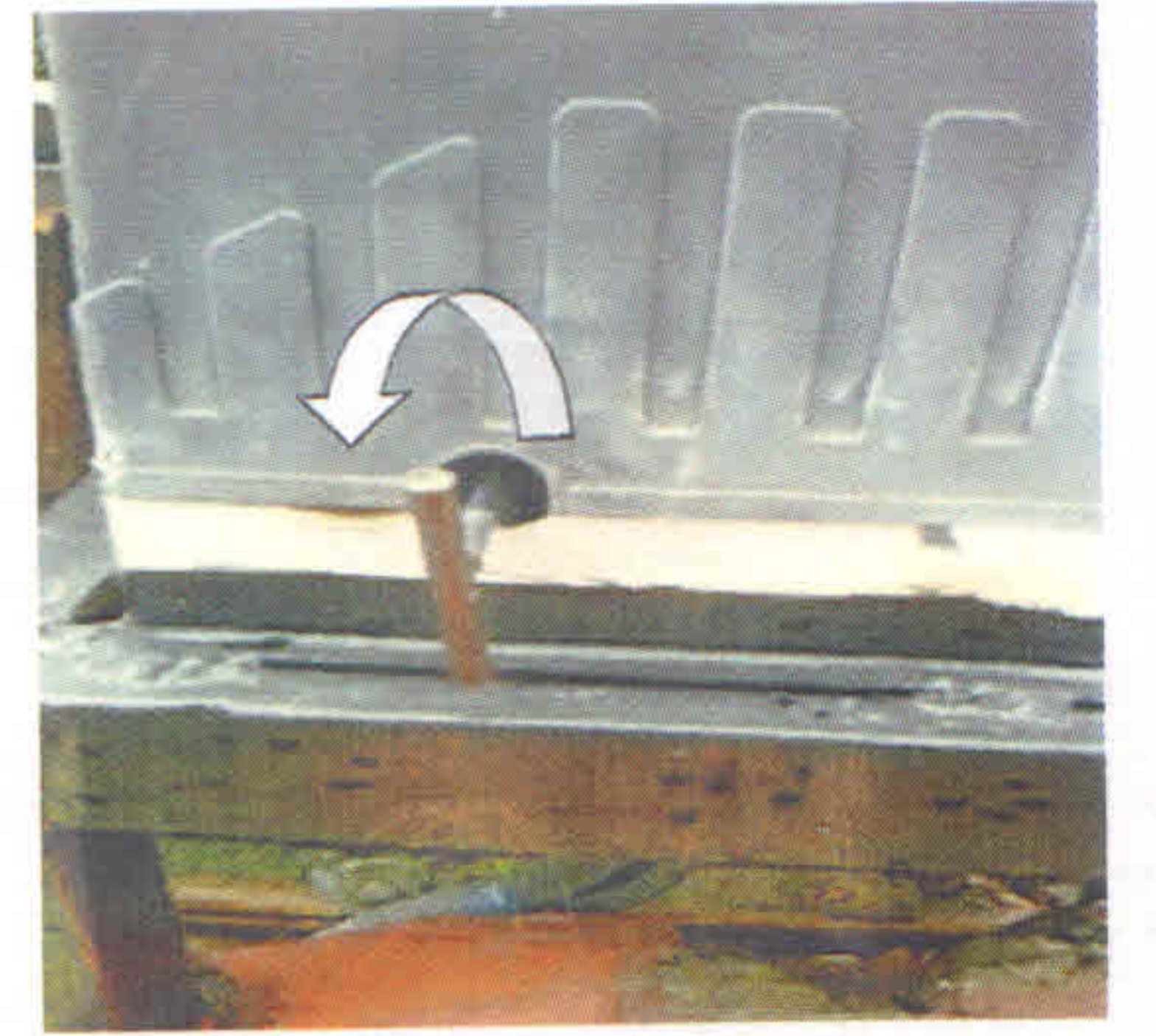
Oto manuel seçim anahtar yuvası

ÇALIŞTIRMA: RF Uzaktan kumandanın üstteki düğmesi sol kapıya (giriş), alttaki düğme ise sağ kapıya (çıkış) kumanda eder. Üst düğmeye 1 kez basıldığında sol kapı kapanır 2. Basışta sol kapı açılır. Alt düğmeye 1 kez basıldığında sağ kapı kapanır 2. Basışta sağ kapı açılır.

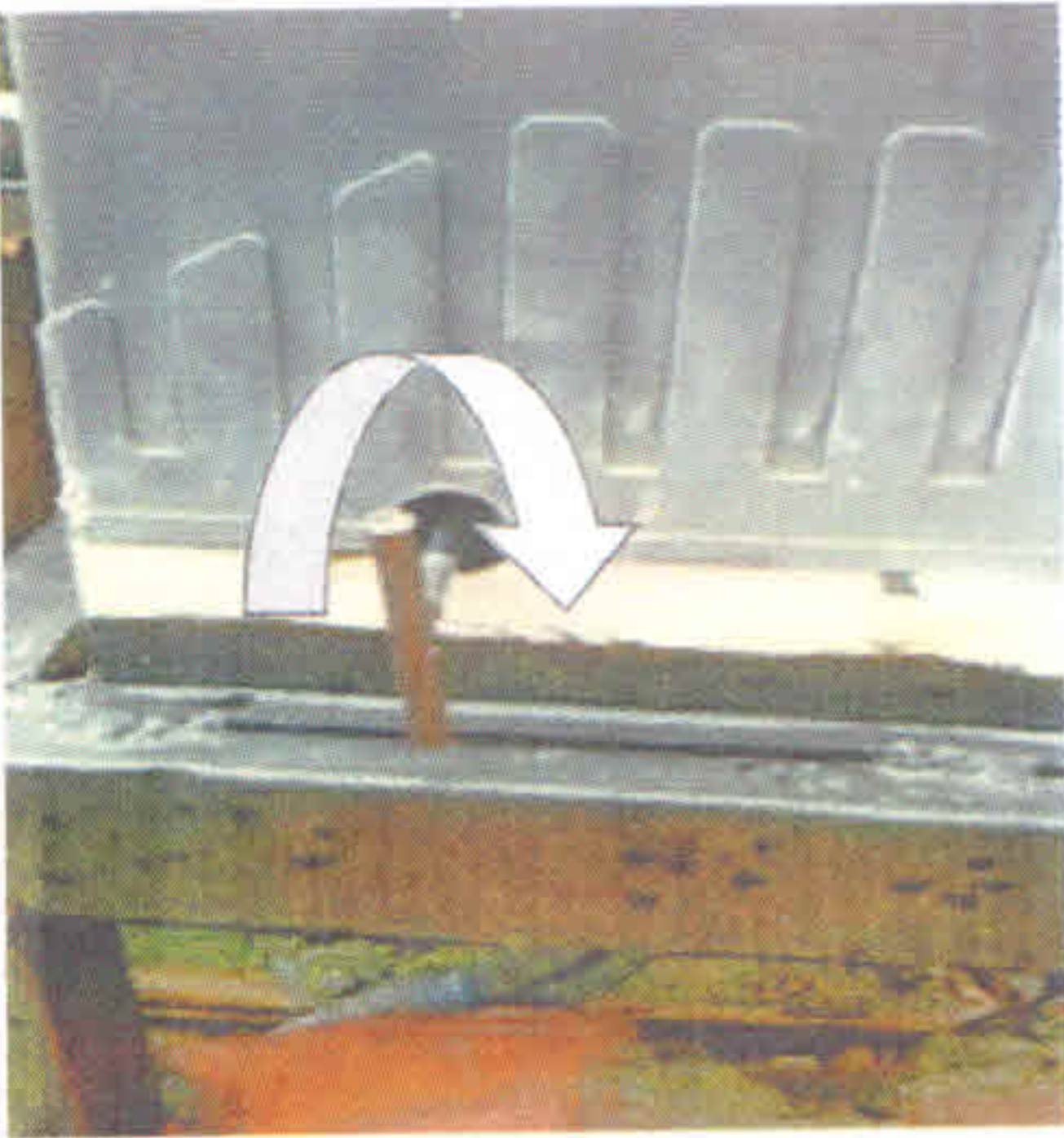


UZAKTAN KUMANDAYLA ÇALIŞMAZ İSE :

Eğer kapı uzaktan kumanda ile çalışmazsa, şekildeki manuel kullanım anahtarı ile çalıştırılabilir. Makine için verilen anahtarı makine üzerindeki yuvasına sağdaki şekildeki gibi takarak saat ibresinin ters yönünde çevirmek gerekir Bu durumda makinenin motoru ile dişliler ayrılır (Bu işlem yapılıncaya bir nevi debriyaj vazifesi görür) ve raylı kapı kolayca elle itilerek açılabilir.



TEKRAR OTOMATİK KONUMA GETİRMEK İÇİN:



Makine Manuel çalıştırmada (debriyaj vaziyetinde) ise (yani anahtar kullanılarak makine ile motorun irtibatı kesilmişse), anahtarı 2 tur (sağa) saat ibresi yönünde çevirerek otomatik çalışma ayarında bırakınız. Aksi takdirde motoru sürekli çalışarak termik atmasına ve yıpranmasına neden olacaktır.



ÖNEMLİ! Bu cihazda oluşabilecek Yangında kesinlikle (CO2) karbondioksit gazlı yangın söndürme cihazı kullanılacaktır.


Turgut KUL
ELEKTRİK MÜHENDİSİ
TEKNİK BİRİM SORUMLUSU