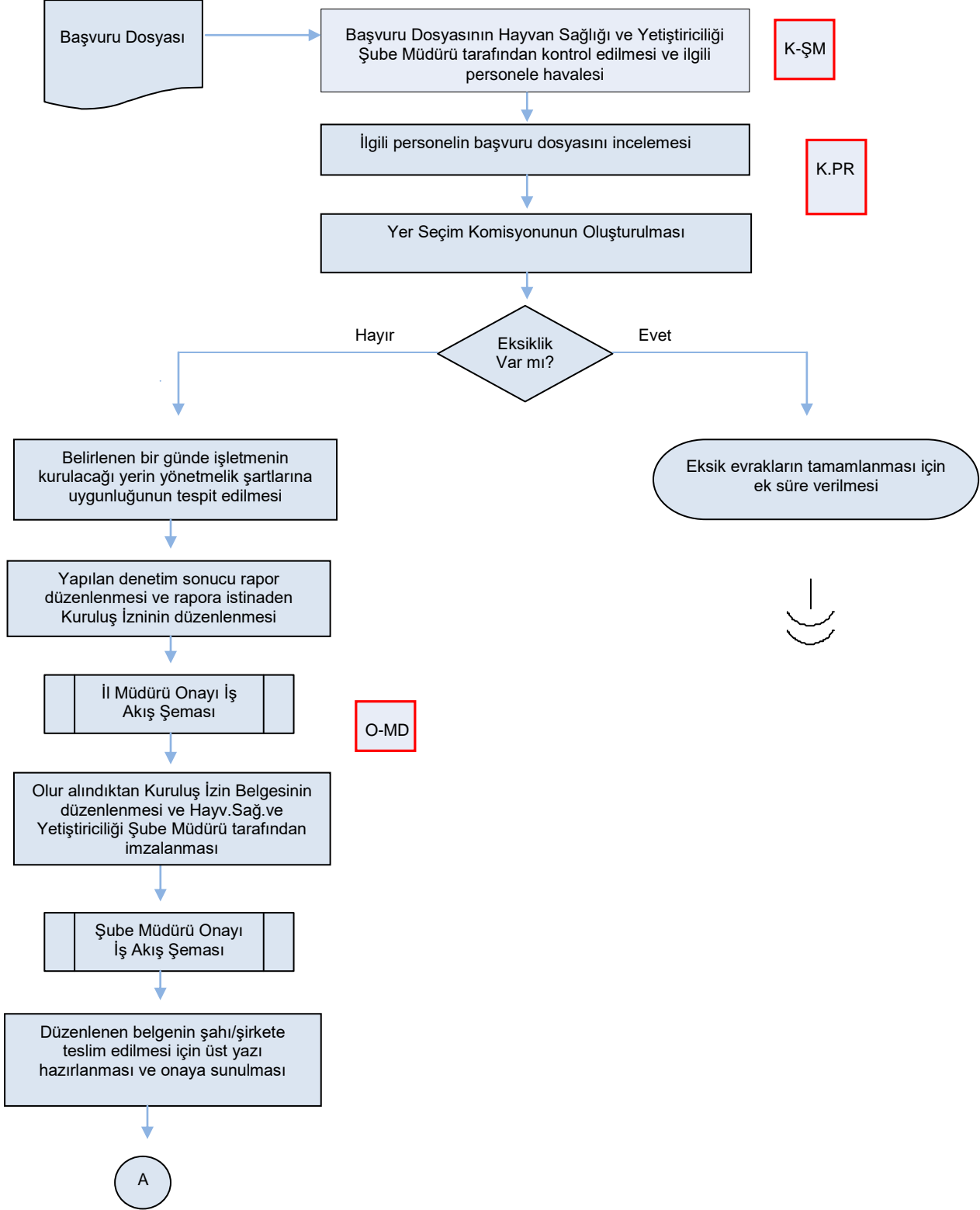




# İŞ AKIŞ ŞEMASI

BİRİM:	MERSİN İL GIDA TARIM VE HAYVANCILIK MÜDÜRLÜĞÜ / HAYVAN SAĞLIĞI VE YETİŞTİRİCİLİĞİ ŞUBE MÜDÜRLÜĞÜ
ŞEMA NO:	GTHB.33.İLM.İKS/KYS.AKŞ.04/27
ŞEMA ADI:	EV VE SÜS HAYVANLAR SATIŞ YERLERİ KURULUŞ (RUHSATLANDIRMA) İZİNİ İŞ AKIŞ ŞEMASI

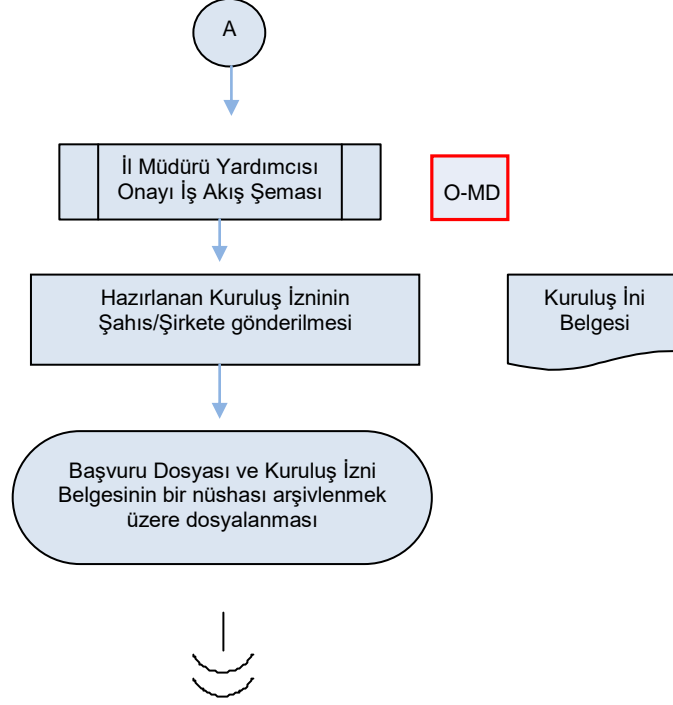


Hazırlayan Kalite Yönetimi Ekibi	Kontrol Eden Kalite Yönetim Sorumlusu	Onaylayan Kalite Yönetim Temsilcisi



## İŞ AKIŞ ŞEMASI

BİRİM:	MERSİN İL GIDA TARIM VE HAYVANCILIK MÜDÜRLÜĞÜ / HAYVAN SAĞLIĞI VE YETİŞTİRİCİLİĞİ ŞUBE MÜDÜRLÜĞÜ
ŞEMA NO:	GTHB.33.İLM.İKS/KYS.AKŞ.04/27
ŞEMA ADI:	EV VE SÜS HAYVANLAR SATIŞ YERLERİ KURULUŞ (RUHSATLANDIRMA) İZİNİ İŞ AKIŞ ŞEMASI



Hazırlayan  
Kalite Yönetimi Ekibi

Kontrol Eden  
Kalite Yönetim Sorumlusu

Onaylayan  
Kalite Yönetim Temsilcisi