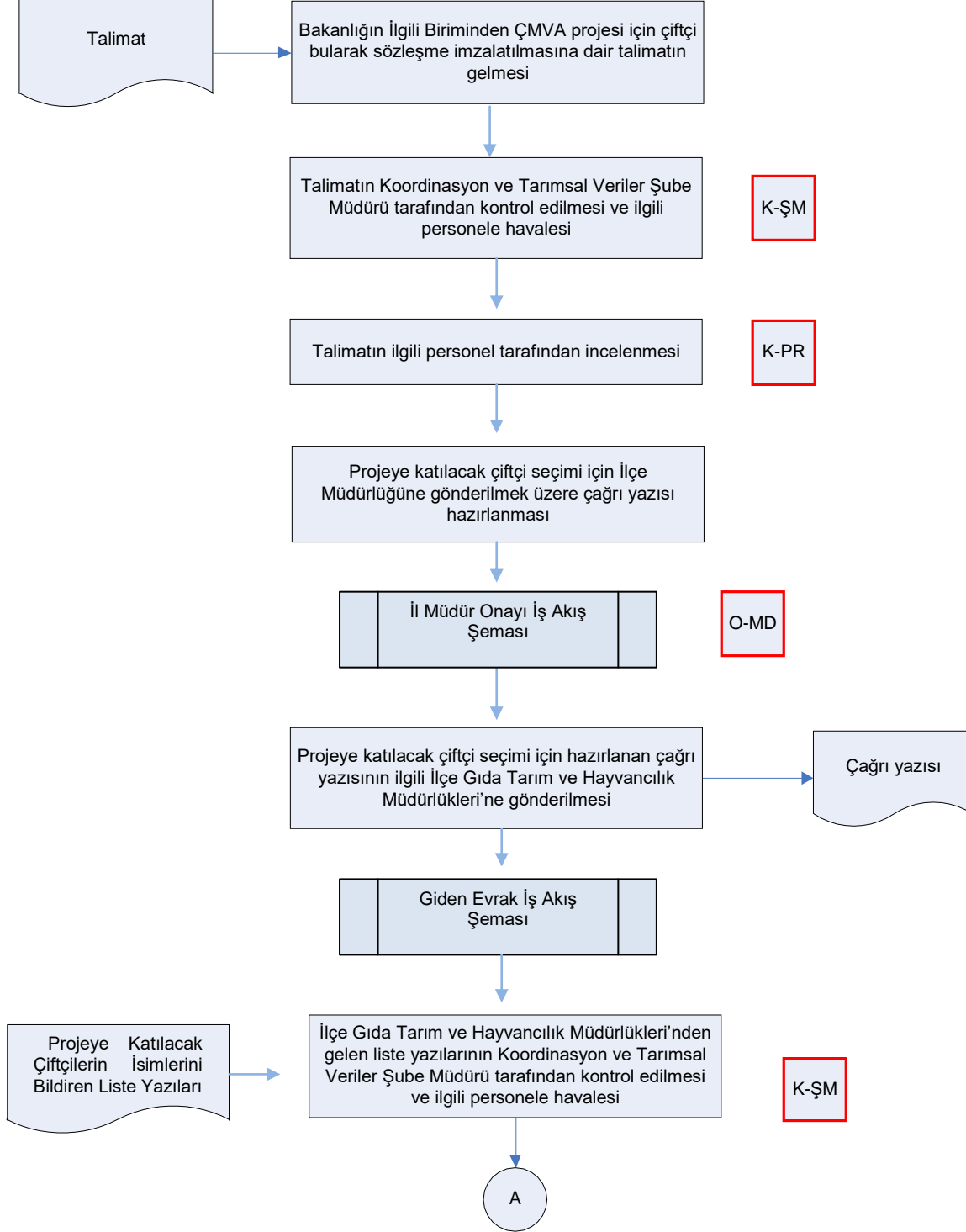




İŞ AKIŞ ŞEMASI

BİRİM:	MERSİN İL GIDA TARIM VE HAYVANCILIK MÜDÜRLÜĞÜ / KOORDİNASYON VE TARIMSAL VERİLER ŞUBE MÜDÜRLÜĞÜ
ŞEMA NO:	GTHB.33.İLM.İKS/KYS.AKŞ.09/12
ŞEMA ADI:	ÇMVA SÖZLEŞME İMZALAMA İŞ AKIŞ ŞEMASI

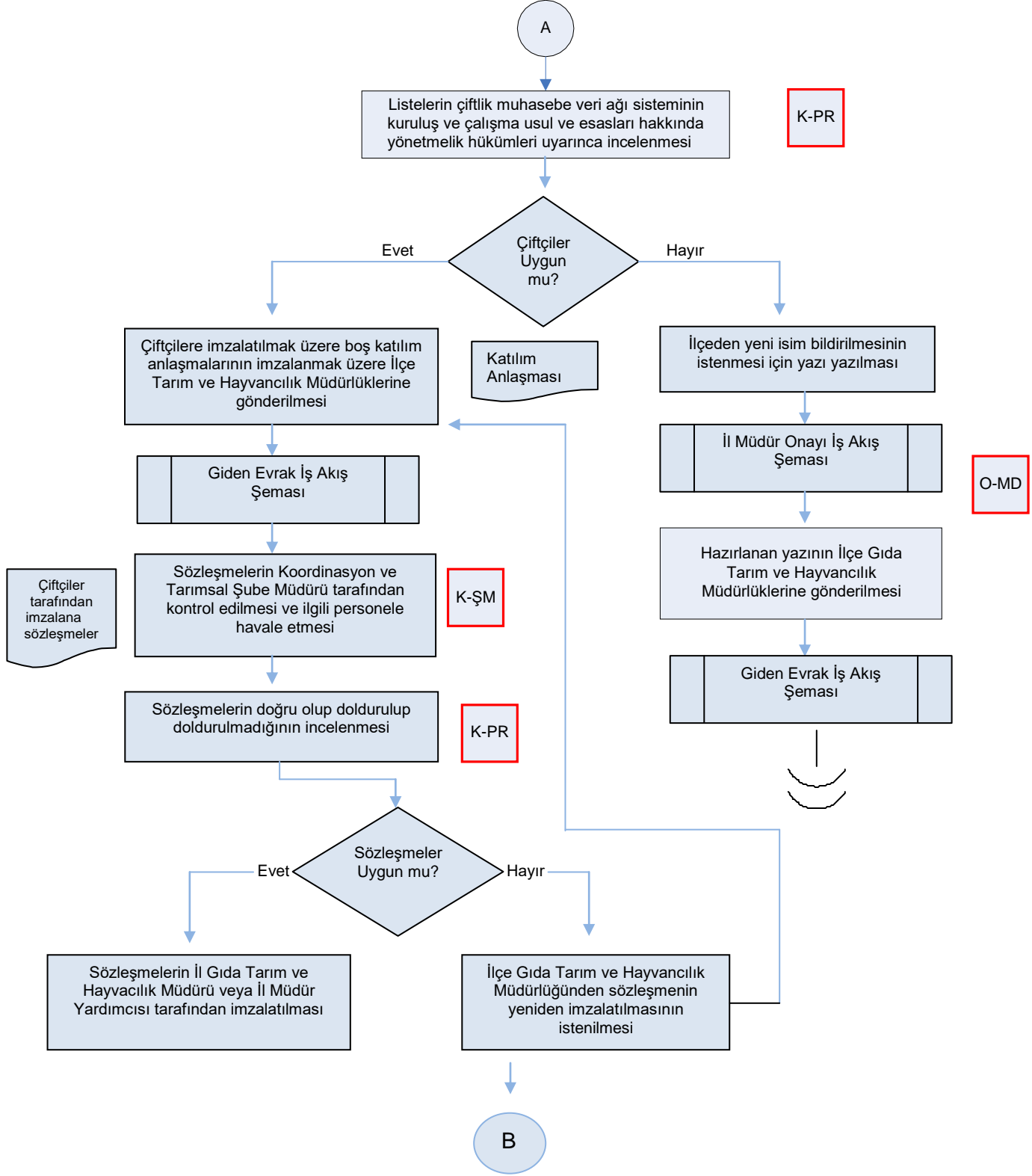


Hazırlayan Kalite Yönetimi Ekibi	Kontrol Eden Kalite Yönetim Sorumlusu	Onaylayan Kalite Yönetim Temsilcisi



İŞ AKIŞ ŞEMASI

BİRİM:	MERSİN İL GIDA TARIM VE HAYVANCILIK MÜDÜRLÜĞÜ / KOORDİNASYON VE TARIMSAL VERİLER ŞUBE MÜDÜRLÜĞÜ
ŞEMA NO:	GTHB.33.İLM.İKS/KYS.AKŞ.09/12
ŞEMA ADI:	ÇMVA SÖZLEŞME İMZALAMA İŞ AKIŞ ŞEMASI

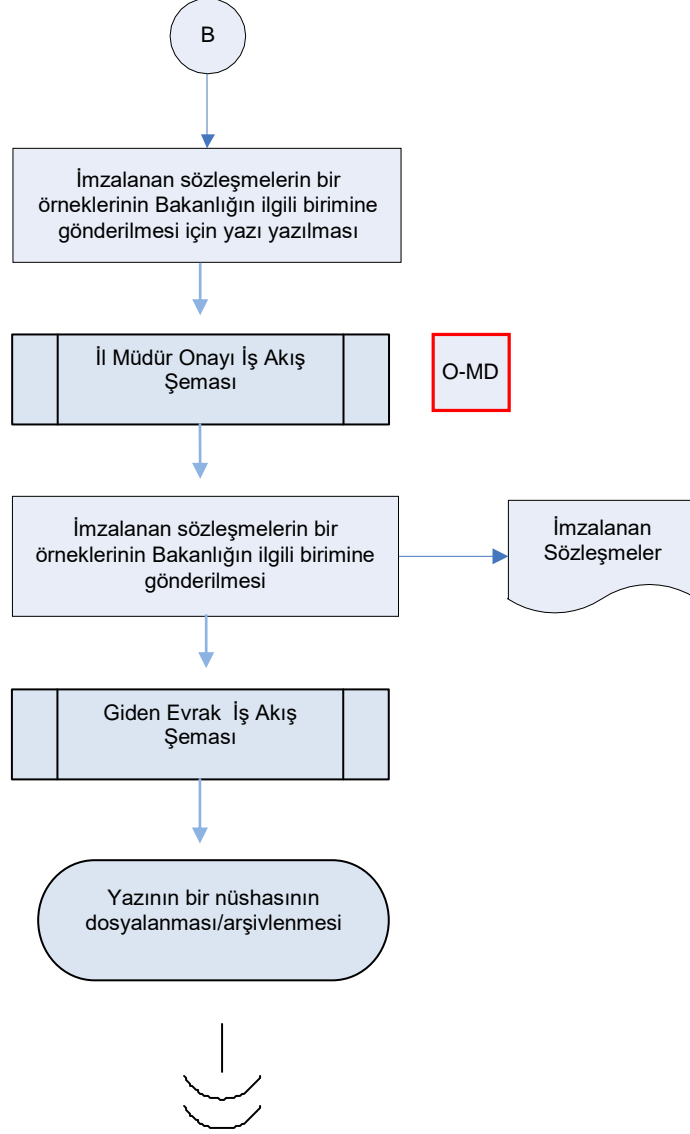


Hazırlayan Kalite Yönetimi Ekibi	Kontrol Eden Kalite Yönetim Sorumlusu	Onaylayan Kalite Yönetim Temsilcisi



İŞ AKIŞ ŞEMASI

BİRİM:	MERSİN İL GIDA TARIM VE HAYVANCILIK MÜDÜRLÜĞÜ / KOORDİNASYON VE TARIMSAL VERİLER ŞUBE MÜDÜRLÜĞÜ
ŞEMA NO:	GTHB.33.İLM.İKS/KYS.AKŞ.09/12
ŞEMA ADI:	ÇMVA SÖZLEŞME İMZALAMA İŞ AKIŞ ŞEMASI



Hazırlayan Kalite Yönetimi Ekibi	Kontrol Eden Kalite Yönetim Sorumlusu	Onaylayan Kalite Yönetim Temsilcisi