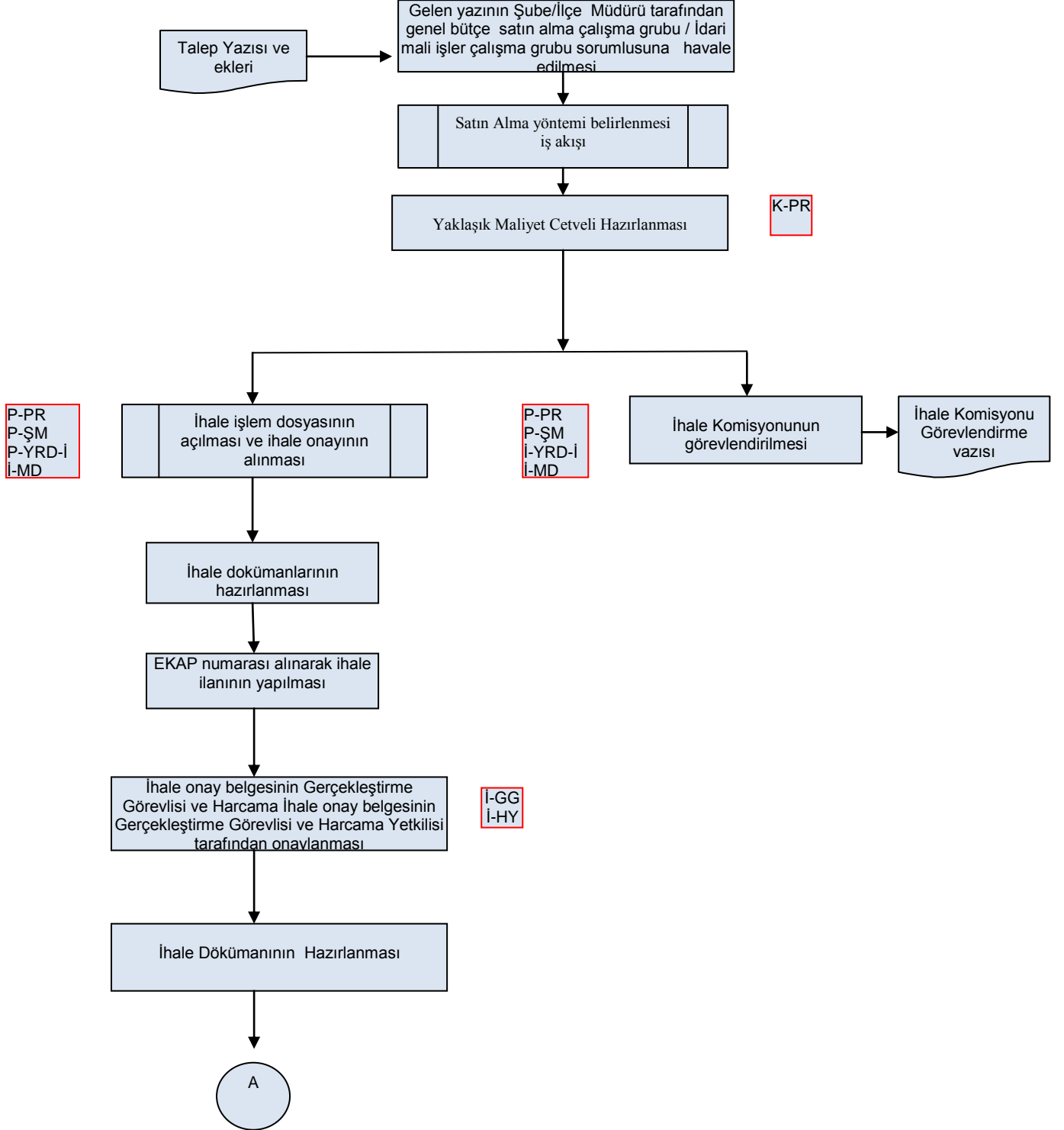




İŞ AKIŞ ŞEMASI

BİRİM:	MERSİN İL GIDA TARIM VE HAYVANCILIK MÜDÜRLÜĞÜ / İDARİ VE MALİ İŞLER ŞUBE MÜDÜRLÜĞÜ
ŞEMA NO:	GTHB.33.İLM. İKS/KYS.AKŞ.10/03
ŞEMA ADI:	PAZARLIK USULÜ İLE MAL VE HİZMET ALIM

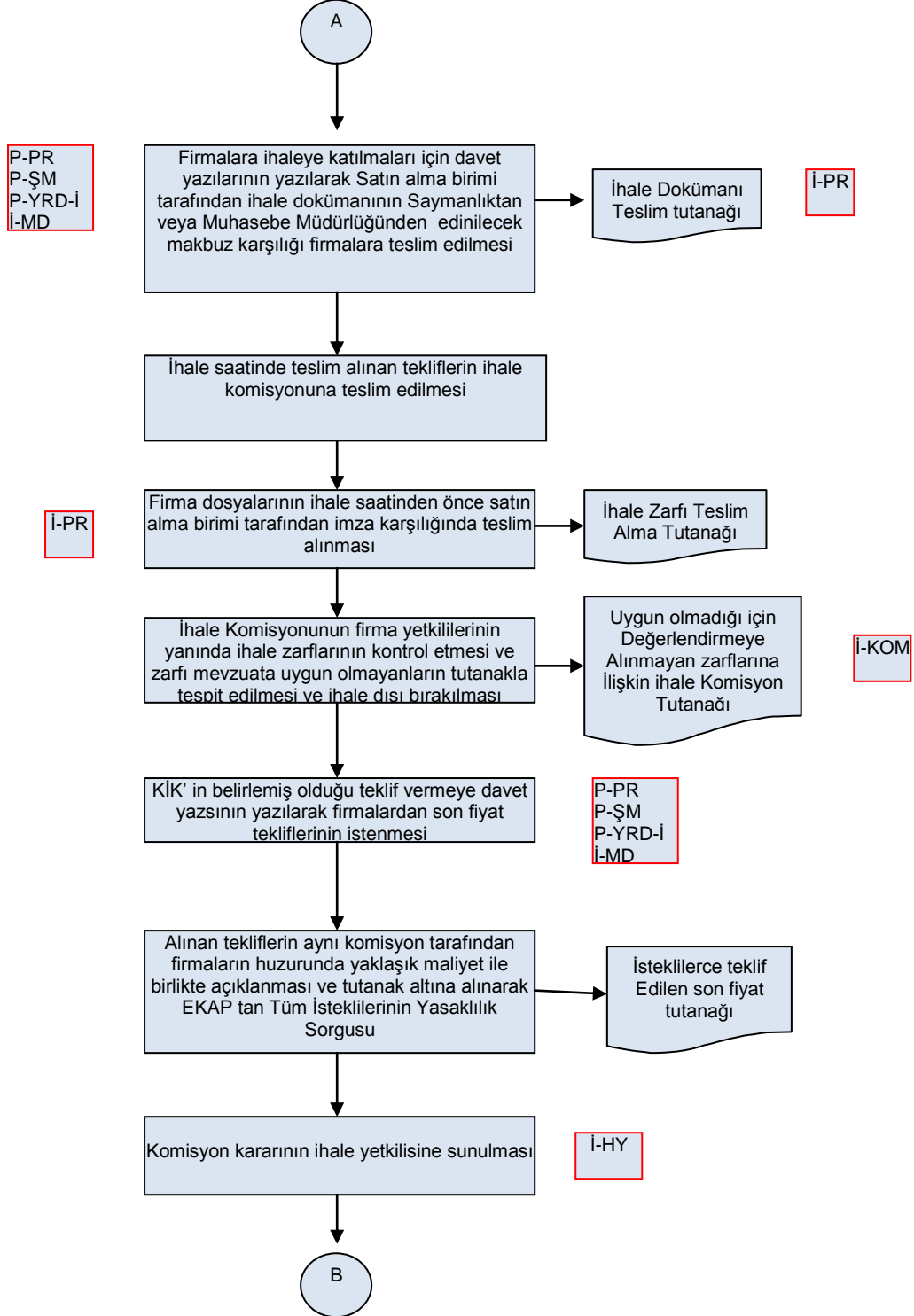


Hazırlayan Kalite Yönetimi Ekibi	Kontrol Eden Kalite Yönetim Sorumlusu	Onaylayan Kalite Yönetim Temsilcisi



İŞ AKIŞ ŞEMASI

BİRİM:	MERSİN İL GIDA TARIM VE HAYVANCILIK MÜDÜRLÜĞÜ / İDARİ VE MALİ İŞLER ŞUBE MÜDÜRLÜĞÜ
ŞEMA NO:	GTHB.33.İLM. İKS/KYS.AKŞ.10/03
ŞEMA ADI:	PAZARLIK USULÜ İLE MAL VE HİZMET ALIM

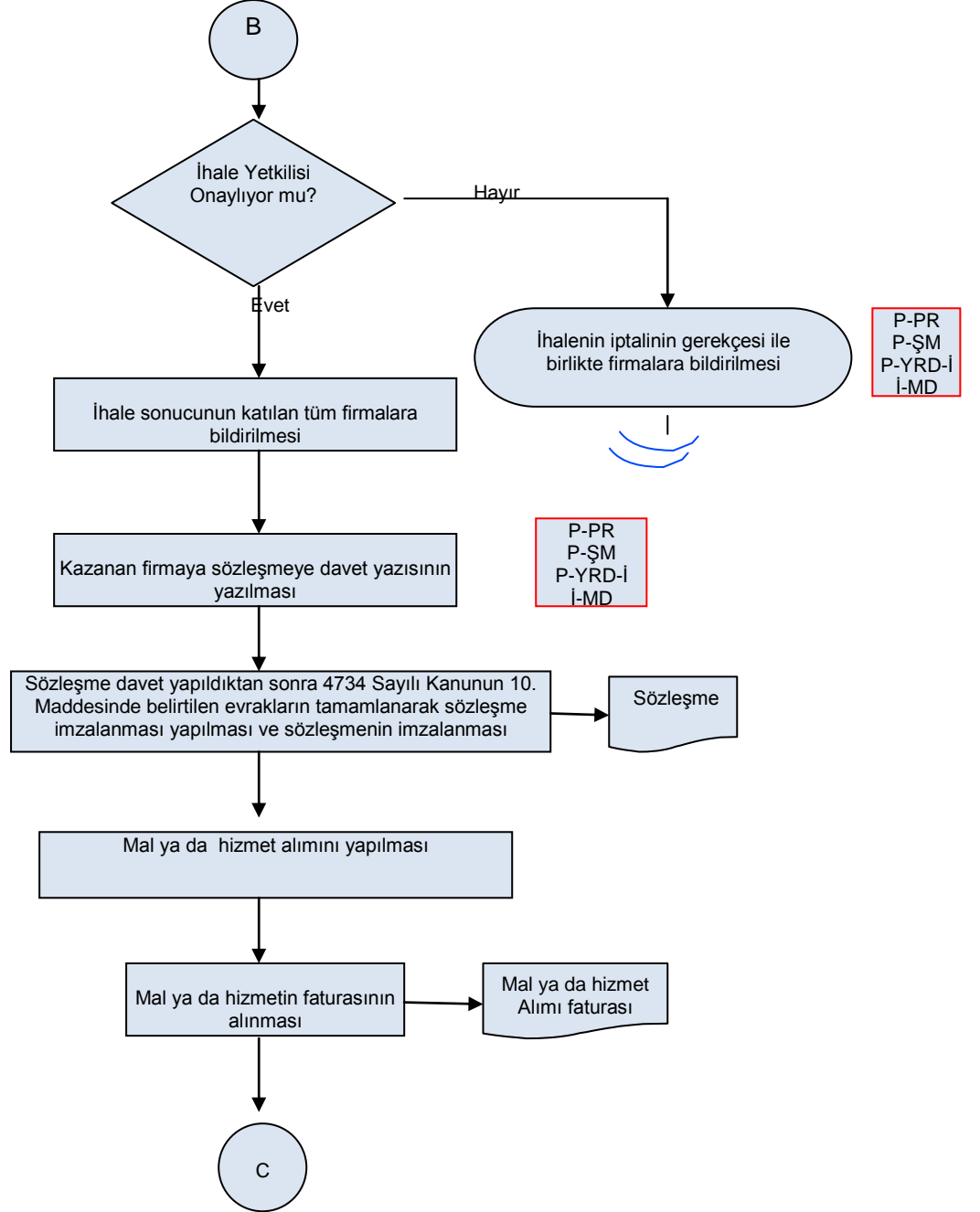


Hazırlayan Kalite Yönetimi Ekibi	Kontrol Eden Kalite Yönetim Sorumlusu	Onaylayan Kalite Yönetim Temsilcisi



İŞ AKIŞ ŞEMASI

BİRİM:	MERSİN İL GIDA TARIM VE HAYVANCILIK MÜDÜRLÜĞÜ / İDARİ VE MALİ İŞLER ŞUBE MÜDÜRLÜĞÜ
ŞEMA NO:	GTHB.33.İLM. İKS/KYS.AKŞ.10/03
ŞEMA ADI:	PAZARLIK USULÜ İLE MAL VE HİZMET ALIM

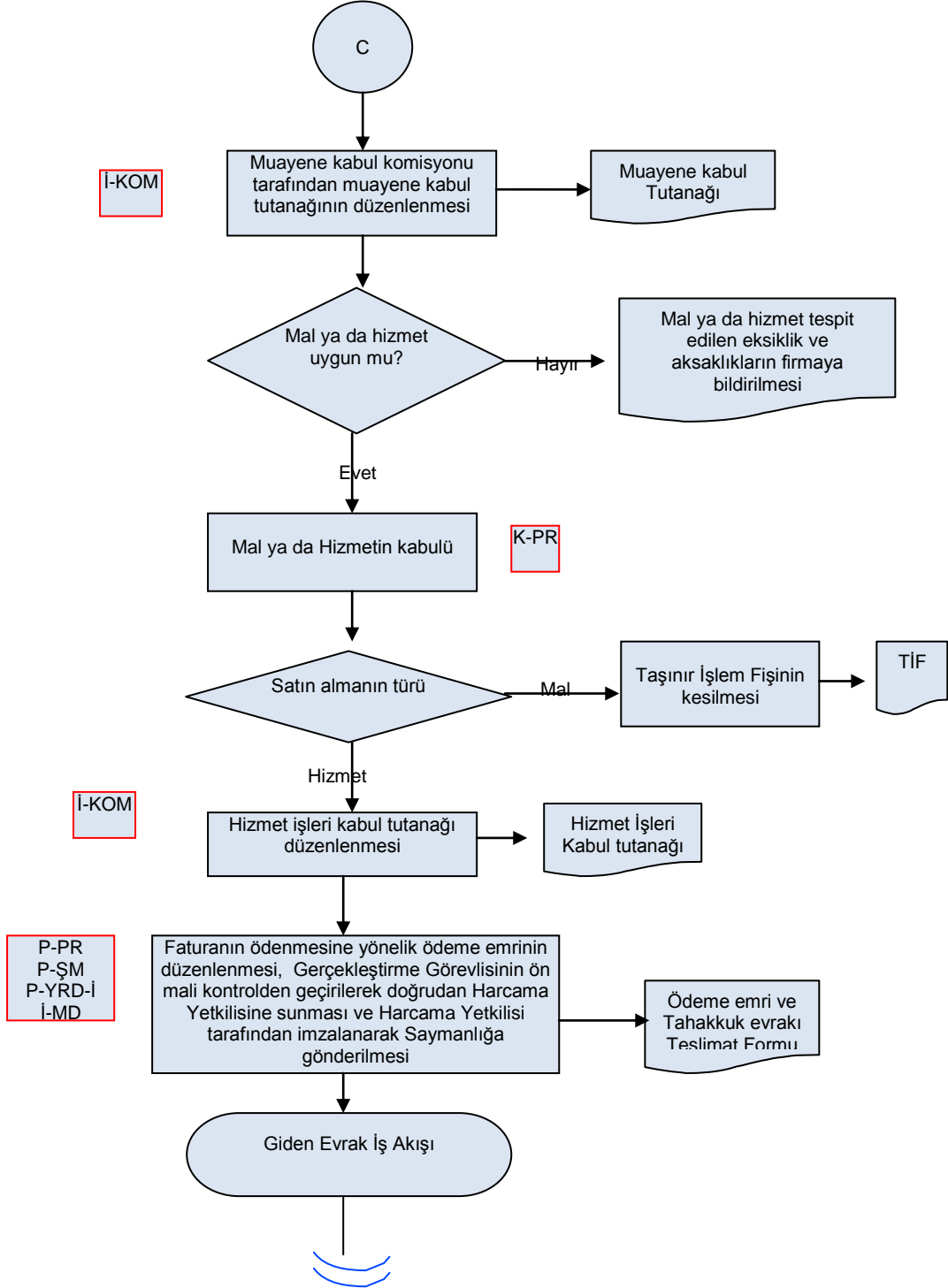


Hazırlayan Kalite Yönetimi Ekibi	Kontrol Eden Kalite Yönetim Sorumlusu	Onaylayan Kalite Yönetim Temsilcisi



İŞ AKIŞ ŞEMASI

BİRİM:	MERSİN İL GIDA TARIM VE HAYVANCILIK MÜDÜRLÜĞÜ / İDARİ VE MALİ İŞLER ŞUBE MÜDÜRLÜĞÜ
ŞEMA NO:	GTHB.33.İLM. İKS/KYS.AKŞ.10/03
ŞEMA ADI:	PAZARLIK USULÜ İLE MAL VE HİZMET ALIM



Hazırlayan Kalite Yönetimi Ekibi	Kontrol Eden Kalite Yönetim Sorumlusu	Onaylayan Kalite Yönetim Temsilcisi